

Neujahr in Japan: Ein Blick auf die Traditionen und Bräuche

Das Neujahr (お正月, Oshōgatsu) gehört in Japan zu den wichtigsten Feiertagen des Jahres. Es ist eine Zeit, um das Alte hinter sich zu lassen und das Neue zu begrüßen – ein Moment des Neuanfangs, der von tief verwurzelten Traditionen und familiärem Zusammenhalt geprägt ist.

Die Vorbereitungen beginnen oft schon Mitte Dezember. Häuser werden gründlich gereinigt, um das alte Jahr symbolisch "auszukehren" (Ōsōji). Diese Tradition dient dazu, Platz für Glück und Wohlstand im neuen Jahr zu schaffen. Viele Familien schmücken ihre Eingänge mit Kadomatsu (Arrangements aus Bambus und Kiefer) und Shimenawa (Strohringe), die böse Geister fernhalten sollen.

Am 31. Dezember, dem Ōmisoka, versammelt sich die Familie, um gemeinsam Toshikoshi Soba zu essen – lange Nudeln, die für ein langes Leben stehen. Um Mitternacht läuten Tempel in ganz Japan die Glocken 108 Mal (Joya no Kane), um die 108 weltlichen Begierden im buddhistischen Glauben zu vertreiben.

Der Neujahrstag wird traditionell mit einem Besuch im Schrein oder Tempel (Hatsumōde) begonnen, um Gebete für Gesundheit, Glück und Erfolg zu sprechen. Viele Menschen ziehen sich dazu Kimono oder festliche Kleidung an. Ein weiteres Highlight ist das Osechi Ryōri, ein spezielles Neujahrssessen, das aus liebevoll zubereiteten Gerichten besteht, die jeweils eine symbolische Bedeutung haben. Zum Beispiel steht schwarze Bohne (Kuromame) für Gesundheit, während Garnelen ein langes Leben symbolisieren. Dazu wird oft Sake serviert, insbesondere der süße Toso, um das Böse fernzuhalten.

In Japan ist es üblich, Neujahrskarten (Nengajō) an Freunde und Verwandte zu senden, die oft mit persönlichen Grüßen und Zeichnungen des chinesischen Tierkreiszeichens geschmückt sind – 2025 ist das Jahr der Schlange. Kinder freuen sich besonders auf Otoshidama, kleine Geldgeschenke in dekorativen Umschlägen.

Das Neujahr in Japan ist eine harmonische Mischung aus Tradition, Familie und Besinnung. Es bietet die Möglichkeit, innezuhalten und das neue Jahr voller Hoffnung und Tatendrang zu begrüßen – ein inspirierendes Beispiel, das auch außerhalb Japans Nachahmer finden könnte.

あけましておめでとうございます (Akemashite omedetō gozaimasu) – Frohes Neues Jahr 2025!

Weitere Veranstaltungen

30.01.25 - Nippon Cinema - Anime Special
20 Uhr Kamera, Filmkunsttheater

20.02.25 - Deutsch-Japanischer Stammtisch
19 - 21 Uhr Finka Bar Celona

20.03.25 - Deutsch-Japanischer Stammtisch
19 - 21 Uhr Finka Bar Celona

24.04.25 - Nippon Cinema - Anime Special
20 Uhr Kamera, Filmkunsttheater

Weitere Infos zu unseren Veranstaltungen, finden Sie auf unserer Webseite:



djg-owl.de



新年会のご案内

日時: 2025年1月25日(土),
土曜日, 14時から19時まで.

Feiern Sie mit uns das Jahr der Holz-Schlange!

Freuen Sie sich auf ein buntes Programm, das Ihnen die faszinierende Kultur Japans näherbringt. Beginnen Sie den Nachmittag im Murnau-Saal mit einem festlichen Neujahrskonzert der Gruppe Wagaku*Miyabi. Im Anschluss entführt Sie Ruth Jäschke in die faszinierende Welt des Kimonos und seines symbolischen Reichtums mit ihrem Vortrag „Glück auf Seide: Der Kimono als Wunschüberbringer“.

Auch Tanz und Bewegung kommen nicht zu kurz: Im Historischen Saal begeistert die Tanzgruppe Kuchisabishii mit J-Pop und Odotemita, während die Kendōka des Dōjō-Lippe und die Kyūdōka des Polizei SV Lippe aus Detmold Vorführungen darbieten.

An den Ständen unserer Aussteller*innen und Künstler*innen erwarten sie unter anderem handgefertigte Kunstwerke, Prints, Sticker, Plüschtiere, Furoshiki, Origami und einzigartigen Accessoires.

Probieren Sie traditionelle Spezialitäten wie Ramen, Crepes, Onigiri, Kirin-Bier, Choya-Sake und Ume-Wein und entdecken Sie die Vielfalt von Tee, Sake und weiteren kulinarischen Genüssen. Außerdem erwartet sie japanisches Lehrmaterial, spannende Informationen über Japan sowie eine Bonsai- und Ikebana-Ausstellung und vieles mehr.

Besuchen Sie den Stand der Deutsch-Japanischen Gesellschaft Bielefeld e.V. Unsere Mitglieder informiert Sie gerne über die vielfältigen Facetten der japanischen Kultur, unsere spannenden Veranstaltungen und unsere Angebote rund um Anime und Manga. Egal, ob Sie sich für die Sprache, die Traditionen oder die modernen Popkulturtrends interessieren.

Tauchen Sie ein in die Vielfalt der japanischen Lebensart und feiern Sie mit uns das neue Jahr in fröhlicher und festlicher Atmosphäre.

Wenn Ihnen unser Programm gefällt, freuen wir uns über Ihre Unterstützung in Form einer Spende.

Wir freuen uns auf Ihren Besuch!

Programm im Historischen Saal

Ab 14:00 Uhr	Verkauf und Beratung an den Ständen
14:05 Uhr	Begrüßung des Jahres der Schlange und Vorstellung des Programms, der AniMaBi und der DJG Bielefeld
14:20 Uhr	Tanzgruppe Kuchisabishii
15:15 Uhr	Kyūdō, Kyudoka aus Detmold
16:20 Uhr	Tanzgruppe Kuchisabishii
16:45 Uhr	Spiele und Japan, Vortrag von Jakob Zubek
17:15 Uhr	Kampai – Sakefass Zeremonie, Leitung Jürgen Mathuis anschließend Sake die Gäste
17:30 Uhr	Kendō, Dōjō Lemgo-Lippe e.V.
18:00 Uhr	Überraschungsaktion
19:00 Uhr	Ende der Veranstaltung

Programm im Murnau-Saal

Ab 14:00 Uhr	Bonsai- und Ikebana-Ausstellung, Uwe Griesmeyer und Anneliese Streit
14:45 Uhr	Begrüßung AniMaBi und DJG Bielefeld
15:00 Uhr	Grußworte: Generalkonsul Yoshitaka Tsunoda Japanisches Generalkonsulat, Düsseldorf Karin Schrader 2. Bürgermeisterin der Stadt Bielefeld Pastorin Andrea Wagner-Pinggéra Vorstand v. Bodelschwingsche Stiftung Bethel
15:25 Uhr	Vorstellung des Neujahrs-Ikebana, Anneliese Streit
15:30 Uhr	Neujahrskonzert mit der Gruppe Wagaku*Miyabi Tomoko Schmidt, Koto (japanische Zither) Yuko Kojima-Bauer, Shinobue (japanische Bambusflöte)
16:30 Uhr	Vortrag "Glück auf Seide: Der Kimono als Wunschüberbringer" Ruth Jäschke, EKÖ-Haus Düsseldorf



Bloodhound Omega
@bloodhoundomega



Miminayo
@miminayoo



Kleine Freunde
@kleine_freude
Origami-Dekorationen,
Schachteln, Schmuck
und Handarbeiten



Origamiya
@origamiya.bremen
Origami-Dekorationen



Masato Takahashi
Messing- und Leder-
arbeiten. Schmuck,
Taschen, Portemonnaies
und Lampen



WAKIYA
Also rund um Furushiki
www.furoshiki.news
Furushiki



bunny&tea
@bunnyandtea.co



Narya Cosplay
@narya.cosplay
@narya.creative



Kendo Dojo
Lemgo-Lippe e.V.
dojo-lemgo-lippe.com
Thomas Plau



Kyudo Detmold
Polizei SV Lippe
kyudodetmold.de.tl



teeraum
FACHGESCHAFT FÜR FEINE TEES
teeraum-bielefeld.de
Japanischer grüner Tee,
Keramik



sJCREPE
sjcrepe.de
Crepe



CreativeYoru
@creativeyoru



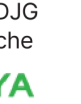
Neenz.Jewelry
@neenz.jewelry



Keiko Mathuis
@keiko_mat_
mat_stone
bemahte Steine



DJG Bielefeld
djk-bielefeld.de
Infos zum Neujahr in
Japan, zur Arbeit der DJG
und zu Japan, japanische
一番搾り CHOYA
KIRIN ICHIBAN



AniMaBi
Anime & Manga Convention
linktr.ee/animabi



sJRAMEN
sjramen.de
Ramen, Kaarage



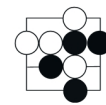
HelloLovelyGhost
@hellolovelyghost



Sadako Sekigawa
@sadako_sekigawa



Toiro Needlework
@Toiro.needlework
Japanische Accessoires



Jakob Zubek
Spiele und Japan



Maki Takahashi
Wollarbeit
Tierbroschen, Steckkissen,
Schlüsselanhänger



HAPPY HEARTS
Individuell & Kreativ
Kleine Dekorations-
artikel aus Gießmasse



**KaraSakana mit
Yakitori-Fashion**
@kara_sakana
@yakitorifashion



SleepyLei
@sleepylei0



Maiko Messing
Mizuhiki-Schmuck,
Japanisches Gebäck



Masayoshi Tsuchiya
Japanisch-Lehrmaterial,
Sprachtisch



Noriko Genda
Origami zum
Mitmachen



Mikulein
linktr.ee/mikulein



Stormrina
@stormrinaplush